

DES POUPÉES *ningyo*



Le petit matériel

- 2 feuilles de papier washi (papier à origami) pour chaque modèle
- une feuille blanche épaisse
- une feuille noire épaisse
- un bâton de colle

Instructions

1. Découpe les patrons. Reporte-les sur tes papiers washi et découpe les différentes parties. Plie les morceaux en suivant les pointillés.

Pour la geisha

Le kimono, les manches et l'obijime (sur-ceinture) peuvent être découpés dans le même papier.

L'obi (ceinture) et le col dans un papier différent.



Pour le samouraï

Le premier col est noir. Le kimono et la cape sont à découper dans le même papier.

Le deuxième col, la ceinture et la jupe dans un papier différent, de préférence uni.



2. Colle le visage sur le cou. Colle les deux parties de la coiffure de part et d'autre du visage. Tu peux agrémenter la coiffure de baguettes ou de rubans découpés dans les chutes de tes papiers.

3. Plie le col autour du cou en croisant bien les pans.

4. Fais un revers sur le kimono pour former le col.



2.



3.



4.

5. Rabats les coins du kimono de la même manière que le col, en laissant une fine bande de col apparente.

6. Ferme les pans du kimono l'un sur l'autre et ouvre légèrement le bas. Mets un point de colle pour maintenir le kimono bien fermé



5.



6.



5'.

Pour la geisha

7. Place l'obi juste sous le col, rabats-le vers le dos. Glisse les manches dedans, au dos de la poupée, et mets un point de colle pour maintenir les différents éléments.



7.



8.

8. Finis en ajoutant l'obijine sur l'obi.

Pour le samourai

9. Replie deux fois le haut de la jupe pour former la ceinture. Glisse les pans dans la ceinture et maintient le tout avec de la colle.



9.

10. Colle la jupe sur le buste. Rabats les coins de la jupe vers l'arrière pour affiner la taille.

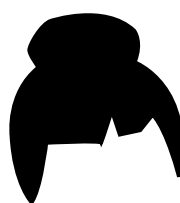
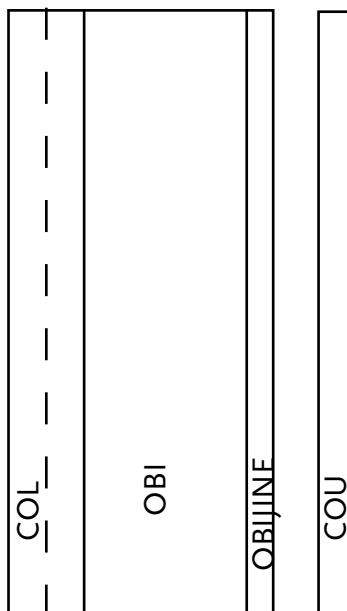
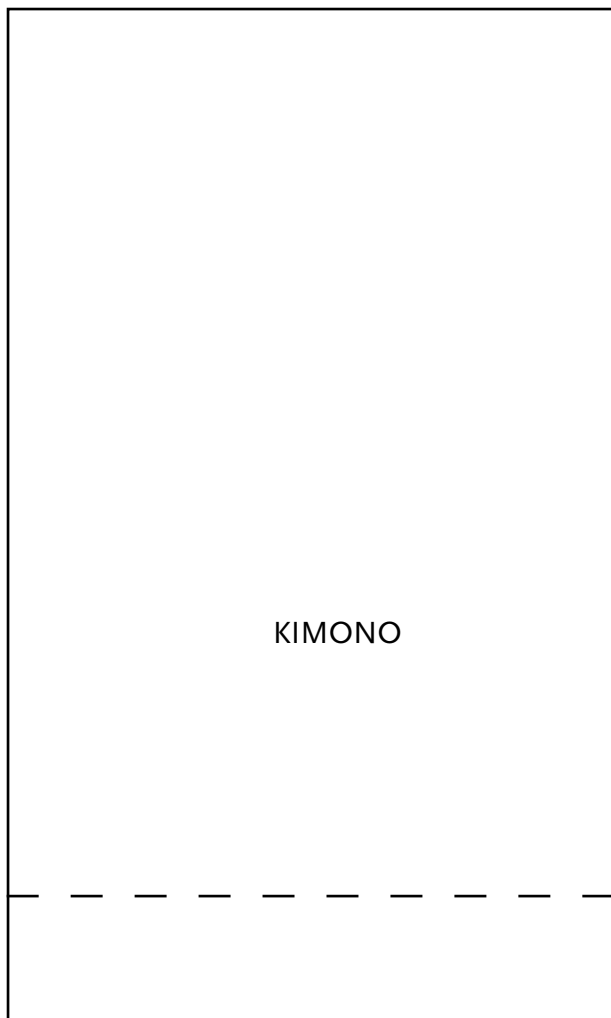


10.

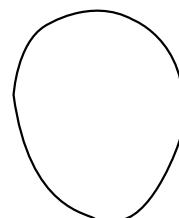
11. Place la cape sur les épaules, le grand côté vers le haut et replie vers l'avant pour la draper sur les épaules du samourai.



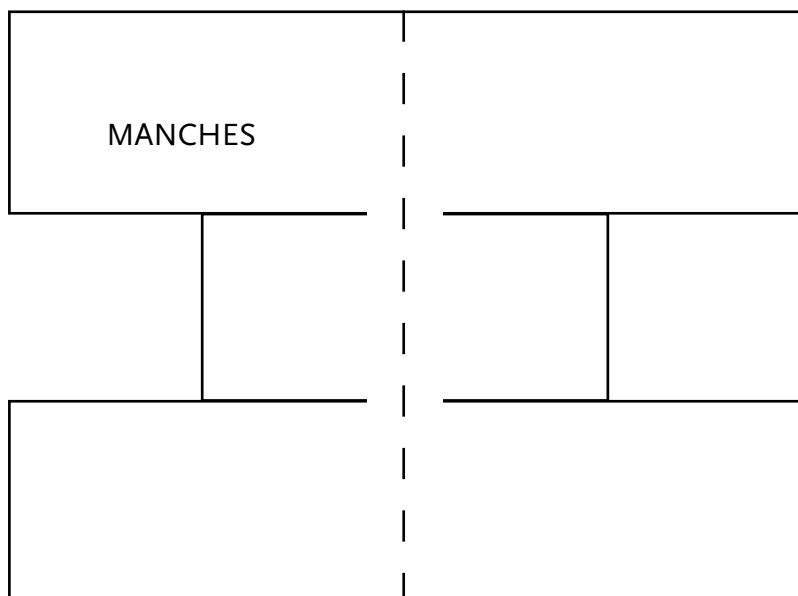
11.



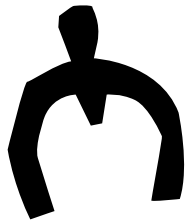
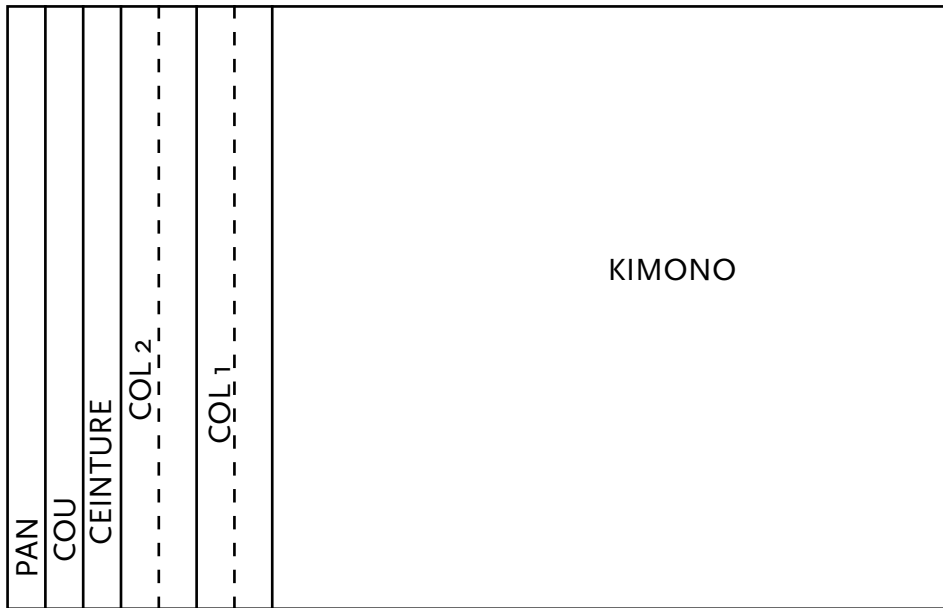
PERRUQUE



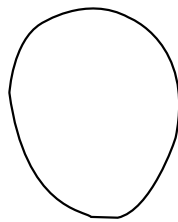
VISAGE



PATRON GEISHA



PERRUQUE



VISAGE

PATRON SAMOURAÏ

